

小児矯正用マウスピースの例



マイオブレイス



プレオルソ

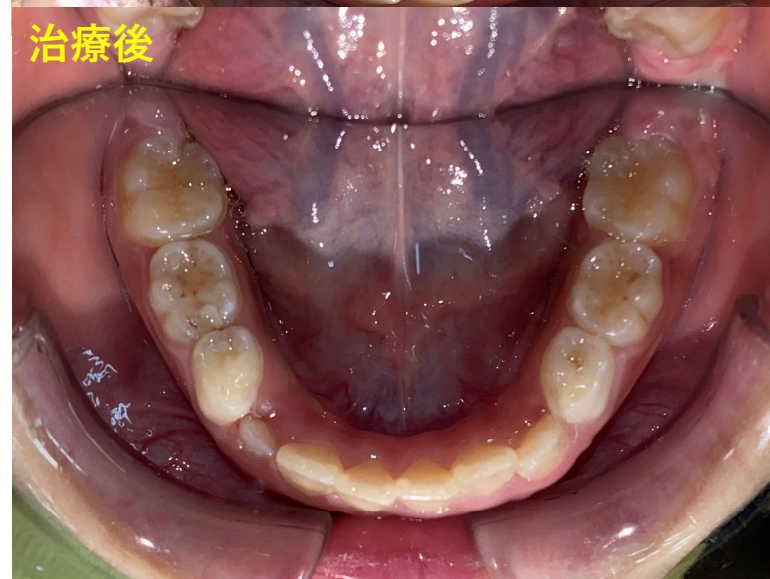
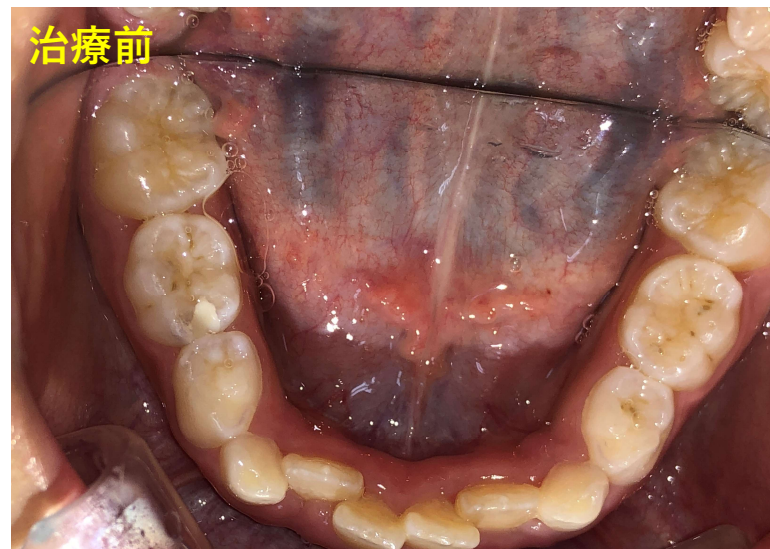
なぜマウスピースで歯が並ぶの？

- 主に、舌やお口周りの筋肉を整える装置です。
- 舌やお口周りの筋肉が正しく使えるようになった結果、歯が正しい位置に誘導されます。
- 本格的な矯正を始める前の、準備としての治療です。

小児矯正用マウスピースの使い方

- 夜寝るとき + 日中1～2時間程度、装着します。
- 唇を閉じて、鼻で呼吸します。
- 舌のトレーニングを行うことで、装置の効果がより高まります。
(2022.7.25『お口の癖を改善する口腔機能療法「MFT」とは?』をご参照下さい)

症例①（7歳 女児）



症例② (10歳 女兒)

